

Busse Kunsthandel Weimar
Heinz-Bernd Busse
Obere Schlossgasse 8
99423 Weimar

www.busse-kunsthandel.de
mail@busse-kunsthandel.de
tel: +49 (0)3643 4572652
fax: +49 (0)3643 4572652

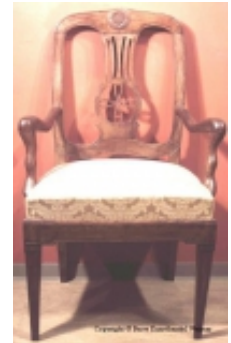
Exposé: Armlehnstuhl - Weimar um 1790

ArMLEHNSTUHL Weimar um 1790. Buche, nußbaumfarben gebeizt und poliert, fachgerecht restauriert und Polsterung erneuert. Das Innere der Rückenlehne ist vergleichbar mit den Stühlen des Tafelrundenzimmers von Anna Amalia in Weimar. Preis auf Anfrage !

Einordnung: Möbel/18. Jh

ArtNr: 00225

Preis: **Preis auf Anfrage**



Armlehnstuhl - Weimar um 1790 (Foto 1)



Copyright © Busse Kunsthandel Weimar

Armlehnstuhl - Weimar um 1790 (Foto 2)

